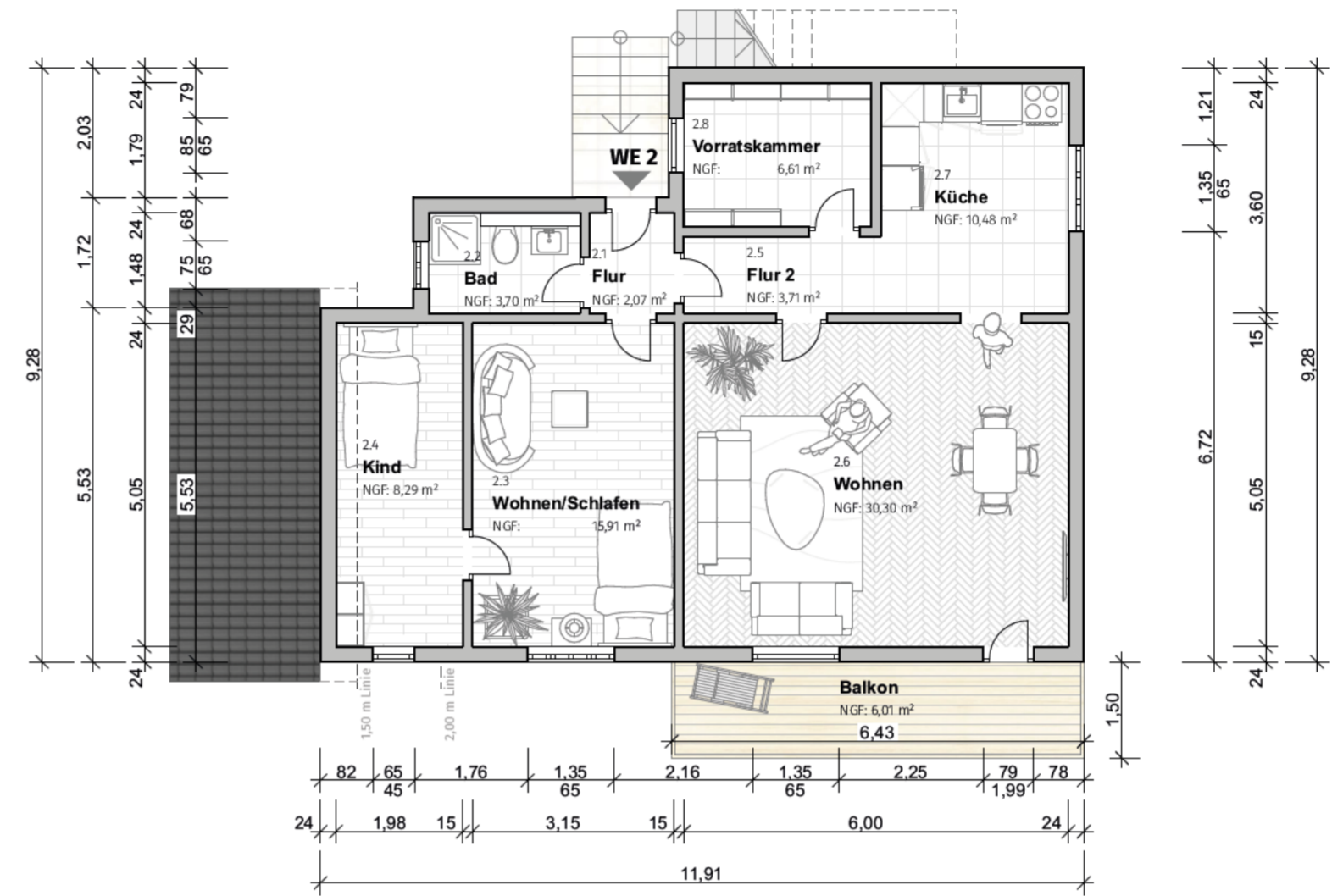
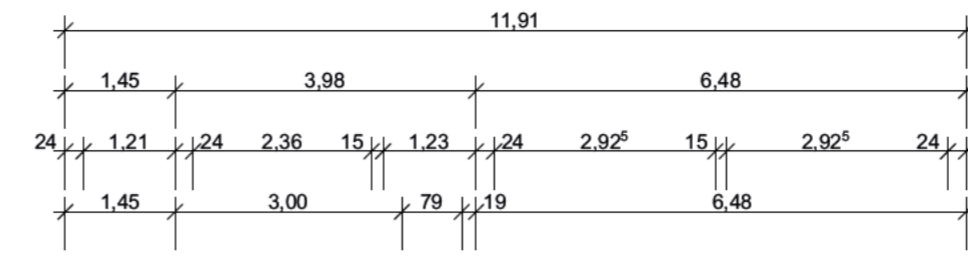
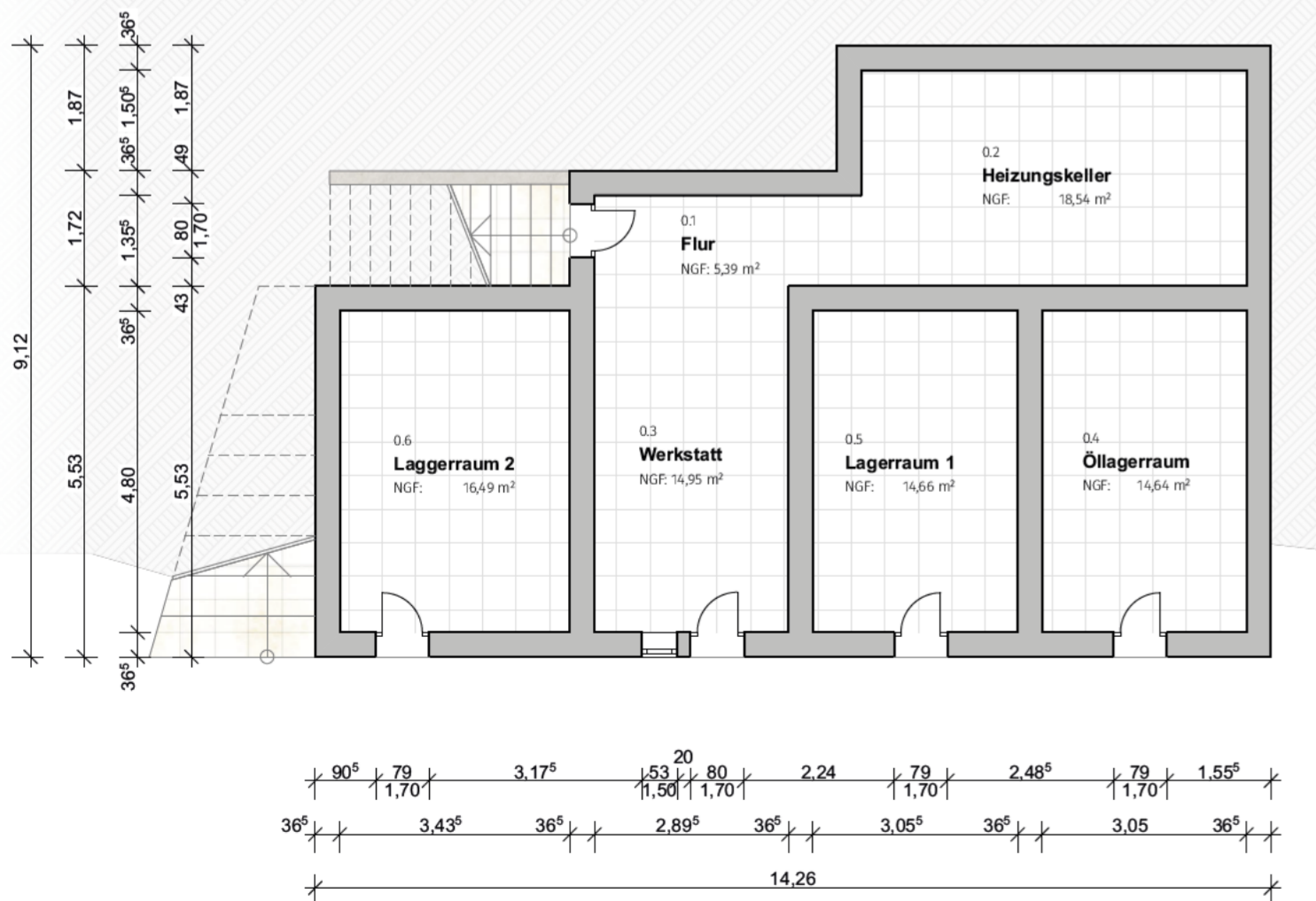
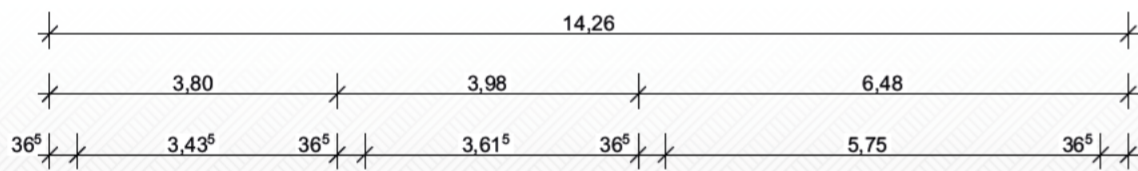


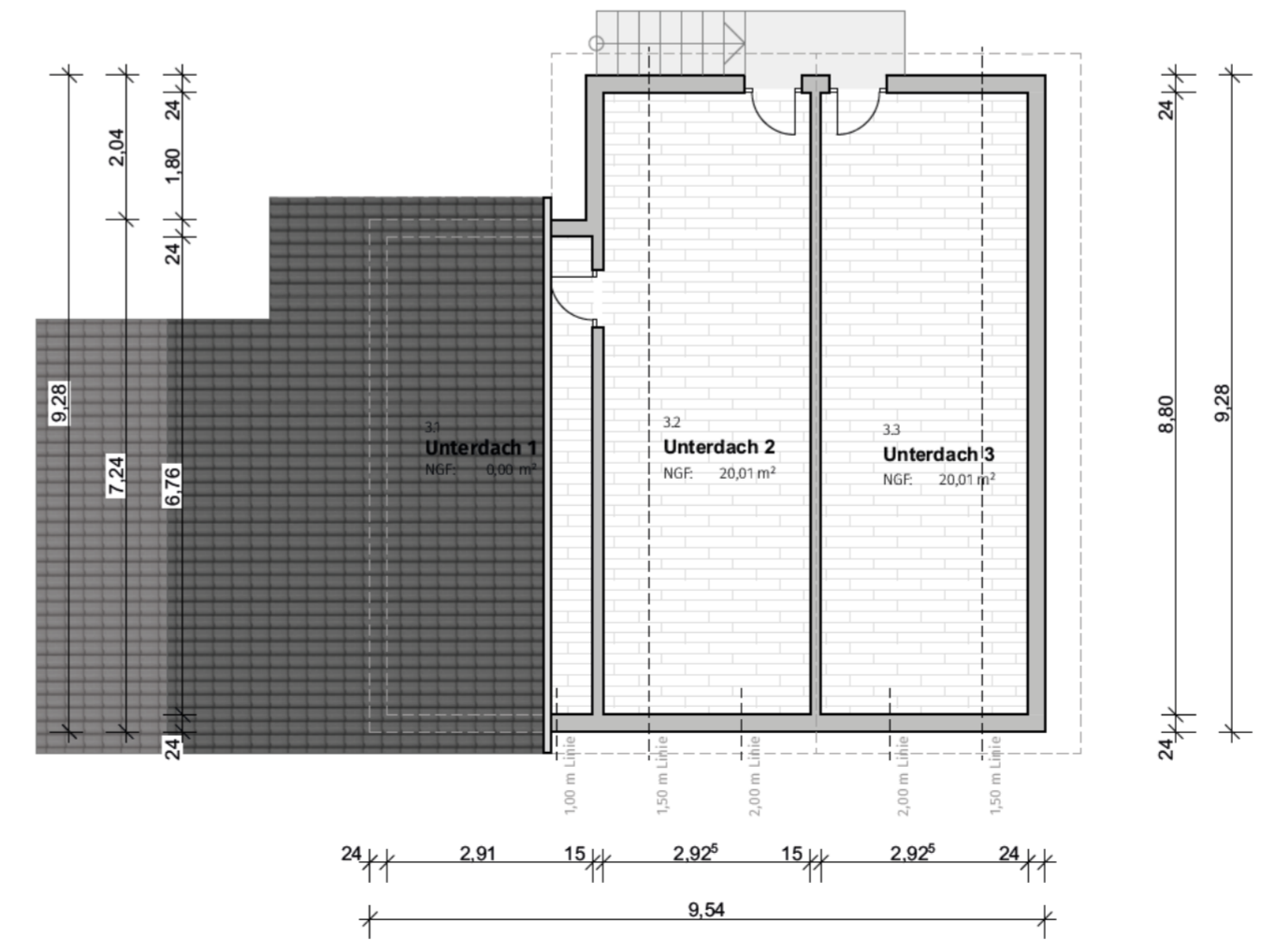
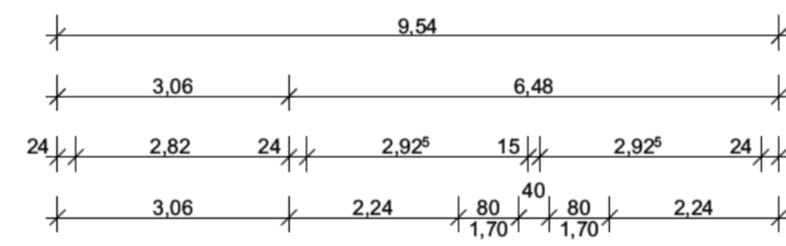
**ERDGESCHOSS**



**1. OBERGESCHOSS**



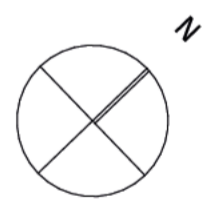
**KELLERGESCHOSS**



**DACHGESCHOSS**

INDEX	DATUM	ÄNDERUNGEN	BEARB.

**Grundrisse**



**PROJEKT:**  
Bestandspläne

**AUFTRAGGEBER:**

Datum, Unterschrift

**PLANER:**

**WSL immoCONCEPT** GbR  
Kerkraeder Str. 11 35394 Gießen info@wsl-immoconcept.de www.wsl-immoconcept.de

**PROJEKTNR.:** 2025-01


**PLANNR.:** 01

**INDEX:**

Maßstab 1:100 Blattgröße [mm] 594 x 420 A2 Datum 11.11.2025 Planersteller:in TW



Objekt: Wohnhaus



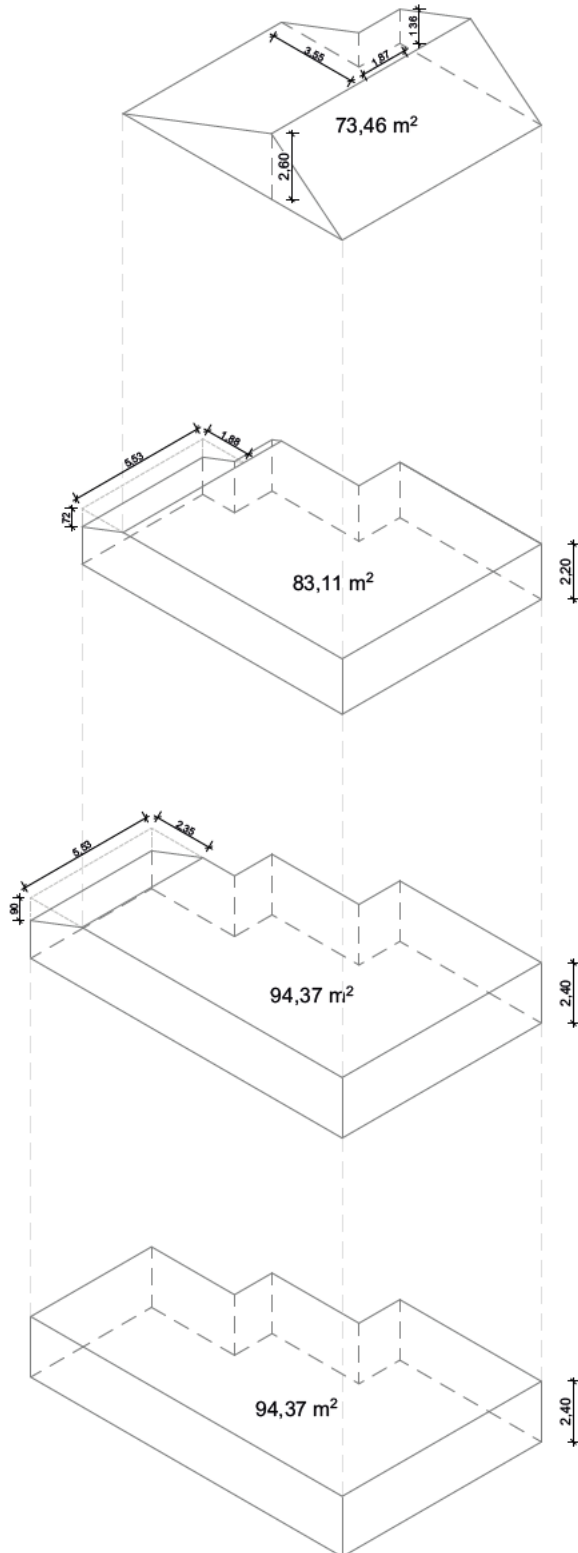
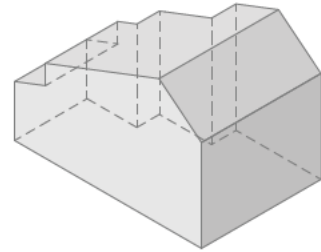

## FLÄCHENBERECHNUNG nach WoFIV

Wohnfläche:

		Berechnung		
	Wohneinheit	Raumname	Anrechnung	Fläche (mit CAD ermittelt)
KG	G	Flur	100%	5,39 m <sup>2</sup>
	G	Heizungskeller	100%	18,54 m <sup>2</sup>
	G	Werkstatt	100%	14,95 m <sup>2</sup>
	G	Öllageraum	100%	14,64 m <sup>2</sup>
	G	Lageraum 1	100%	14,66 m <sup>2</sup>
	G	Lageraum 2	100%	16,49 m <sup>2</sup>
EG	1	Flur	100%	2,07 m <sup>2</sup>
	1	Bad	100%	3,70 m <sup>2</sup>
	1	Wohnen	100%	15,91 m <sup>2</sup>
	1	Kind 1	100%	10,00 m <sup>2</sup>
	1	Schlafen	100%	16,41 m <sup>2</sup>
	1	Küche	100%	20,64 m <sup>2</sup>
	1	Kind 2	100%	13,13 m <sup>2</sup>
	1	Holzschuppen	100%	11,11 m <sup>2</sup>
1.OG	2	Balkon	25%	6,03 m <sup>2</sup>
	2	Flur	100%	2,07 m <sup>2</sup>
	2	Bad	100%	3,70 m <sup>2</sup>
	2	Wohnen/Schlafen	100%	15,91 m <sup>2</sup>
	2	Kind	100%	8,29 m <sup>2</sup>
	2	Flur 2	100%	3,71 m <sup>2</sup>
	2	Wohnen	100%	30,30 m <sup>2</sup>
	2	Küche	100%	10,48 m <sup>2</sup>
DG	2	Vorratsraum	100%	6,61 m <sup>2</sup>
	2	Balkon	25%	6,01 m <sup>2</sup>
	G	Unterdach 1	100%	0,00 m <sup>2</sup>
	G	Unterdach 2	100%	20,01 m <sup>2</sup>
	G	Unterdach 3	100%	20,01 m <sup>2</sup>
			SUMME=	301,74 m <sup>2</sup>

**Wohnfläche = 301,74 m<sup>2</sup>**

# BERECHNUNG KUBATUR



## Dachgeschoss

$0,5 \times 73,46 \text{ m}^2 \times 2,60 \text{ m}$

$-0,5 \times 3,55 \text{ m} \times 1,87 \text{ m} \times 1,36 \text{ m}$

90,98 m<sup>3</sup>

## 1. Obergeschoss

$83,11 \text{ m}^2 \times 2,20 \text{ m}$

$-0,5 \times 1,88 \text{ m} \times 5,53 \text{ m} \times 0,72 \text{ m}$

179,10 m<sup>3</sup>

## Erdgeschoss

$94,37 \text{ m}^2 \times 2,40 \text{ m}$

$-0,5 \times 2,35 \text{ m} \times 5,53 \text{ m} \times 0,90 \text{ m}$

220,64 m<sup>3</sup>

## Kellergeschoss

$94,37 \text{ m}^2 \times 2,40 \text{ m}$

226,49 m<sup>3</sup>

**Gesamt**

**717,21 m<sup>3</sup>**