



**immo**CONCEPT

## WER WIR SIND



FELIX LAU



TOBIAS WÖSTE

Wir sind ein junges, motiviertes Team mit dem Ziel, Architektur verständlich, greifbar und visuell überzeugend zu machen.

WSL ImmoConcept haben wir am Ende unseres Bachelorstudiums gegründet. Wir vereinen kaufmännisches Know-How mit mehrjähriger Erfahrung in der architektonischen Planung. Uns verbindet die Leidenschaft für Architektur und Immobilien.

Wir wissen, wie wichtig verständliche Pläne, überzeugende Bilder und gut aufbereitete Informationen in der heutigen Bau- und Immobilienwelt sind – und genau das setzen wir für Sie um.

## WAS WIR BIETEN

Wir bieten professionelle Dienstleistungen rund um Bauvorhaben und Immobilien. Unser Ziel ist es, komplexe Inhalte verständlich aufzubereiten – sei es für Eigentümer, Vermieter, Makler oder potenzielle Käufer. Mit einem modernen, flexiblen Ansatz und dem Blick für Details stehen wir Ihnen bei folgenden Leistungen zur Seite:

**Bestandspläne**

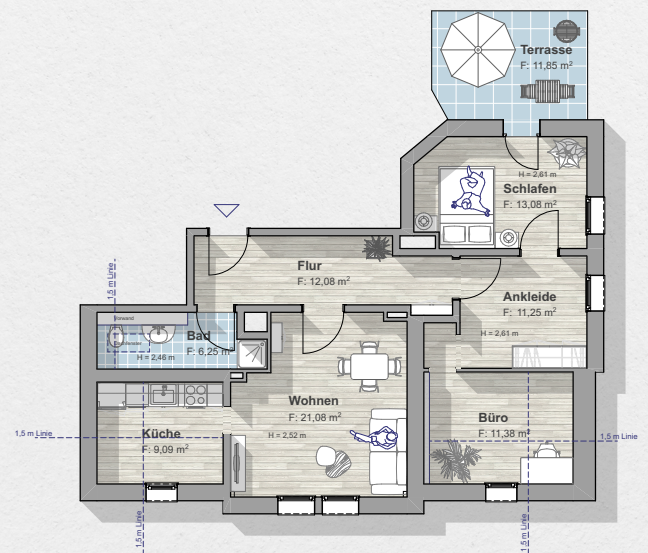
**Visualisierungen**

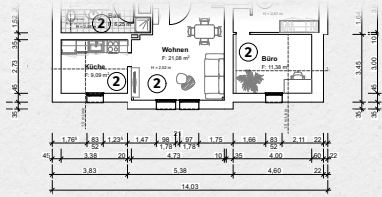
**360°- Rundgänge**

**Immobilienfotos**

**Abgeschlossenheit**

**& vieles mehr**





## ERSTELLUNG VON BESTANDSPLÄNEN

Wir messen Ihr Objekt direkt vor Ort auf und erstellen daraus präzise Bestandspläne – ganz nach Ihren Wünschen. Ob klassisch oder modern, technisch oder stilisiert: Der Zeichenstil ist frei wählbar.

Die fertigen Pläne liefern wir in dem Dateiformat, das Sie benötigen – DWG, DXF, PDF, JPEG oder andere gängige Formate. Sollten Sie an einem **ANTRAG AUF ABGESCHLOSSENHEIT** zur Wertsteigerung Ihrer Immobilie interessiert sein, übernehmen wir das selbsterklärend auch gerne für Sie.

## VISUALISIERUNGEN

Visualisierungen machen Architektur erlebbar. Wir erstellen realitätsnahe Renderings, die Bauherren bei Entscheidungen unterstützen oder Immobilien ansprechend präsentieren. So wird aus einer Idee ein greifbares Bild.



## ERSTELLUNG VON VIRTUELLEN 3D-RUNDGÄNGEN

Erleben Sie Immobilien digital – mit virtuellen 3D-Rundgängen, die es ermöglichen, sich bequem und interaktiv durch Räume zu bewegen. Interessenten erhalten so einen realistischen Eindruck, noch bevor sie einen Fuß in die Immobilie gesetzt haben.

Das spart Zeit, erhöht die Reichweite und macht Ihre Immobilie rund um die Uhr erlebbar – ideal für Vermieter, Verkäufer oder Bauträger, die Objekte professionell und modern präsentieren möchten.

## HOCHWERTIGE IMMOBILIENFOTOS

Professionelle Fotos steigern den Wert Ihrer Immobilie – insbesondere bei Vermietung oder Verkauf. Mit dem richtigen Blick fürs Detail und professioneller Nachbearbeitung setzen wir Ihre Räume optimal in Szene und schaffen Aufnahmen, die überzeugen.



 [info@wsl-immoconcept.de](mailto:info@wsl-immoconcept.de)

 [wsl-immoconcept.de](http://wsl-immoconcept.de)

 [wsl\\_immoconcept](https://www.instagram.com/wsl_immoconcept)

WSL ImmoConcept GbR

Kerkrader Str. 11  
35394 Gießen

+49 173 6677981

