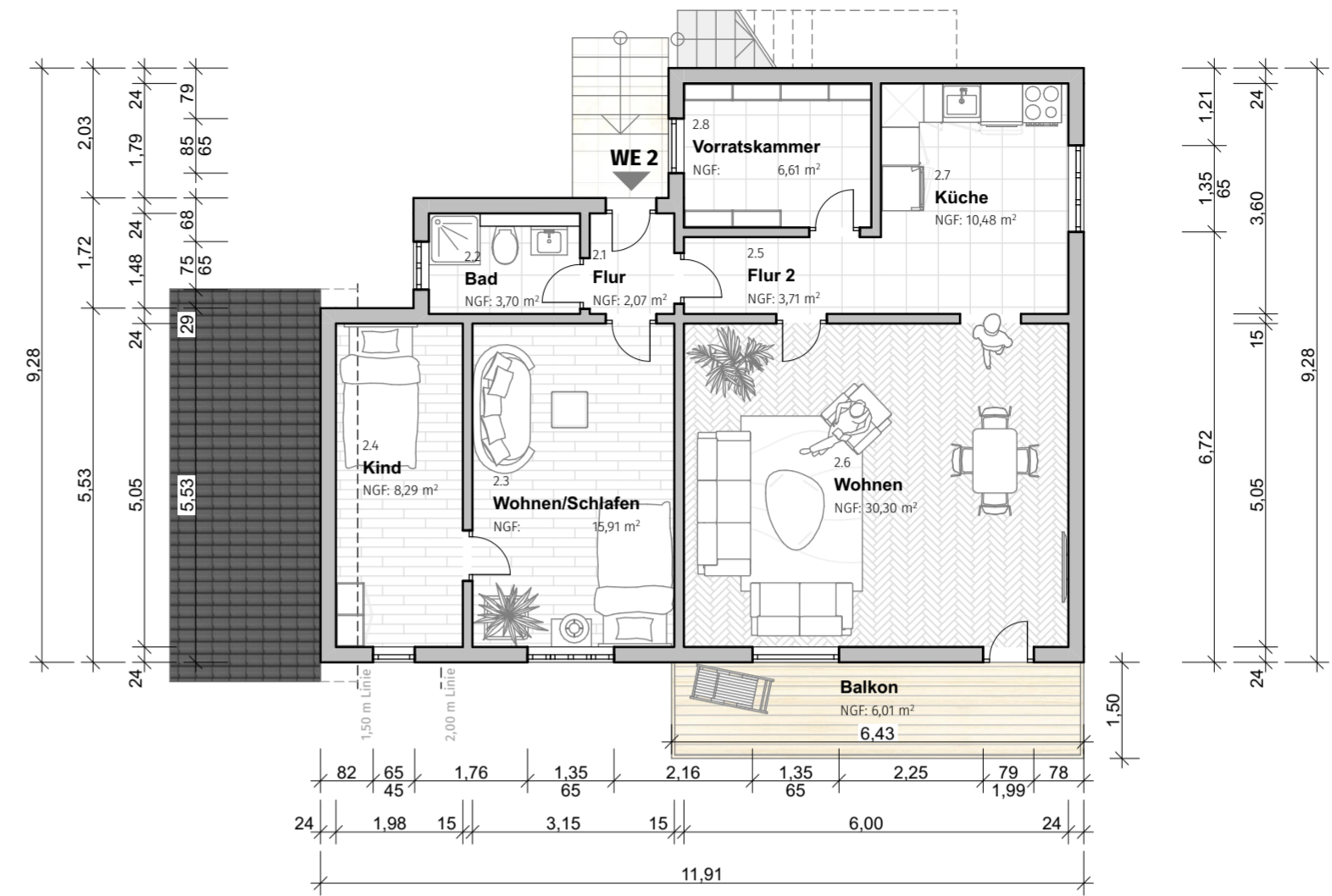
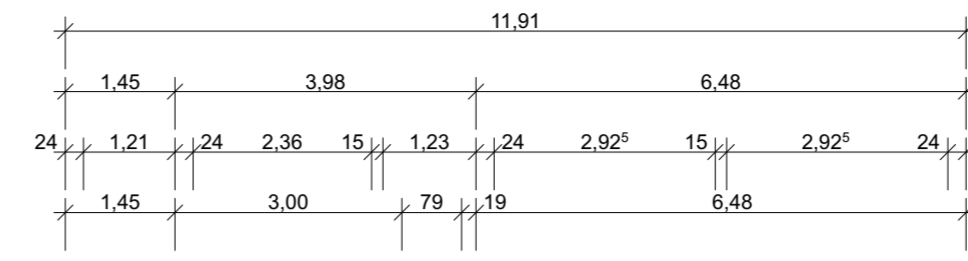
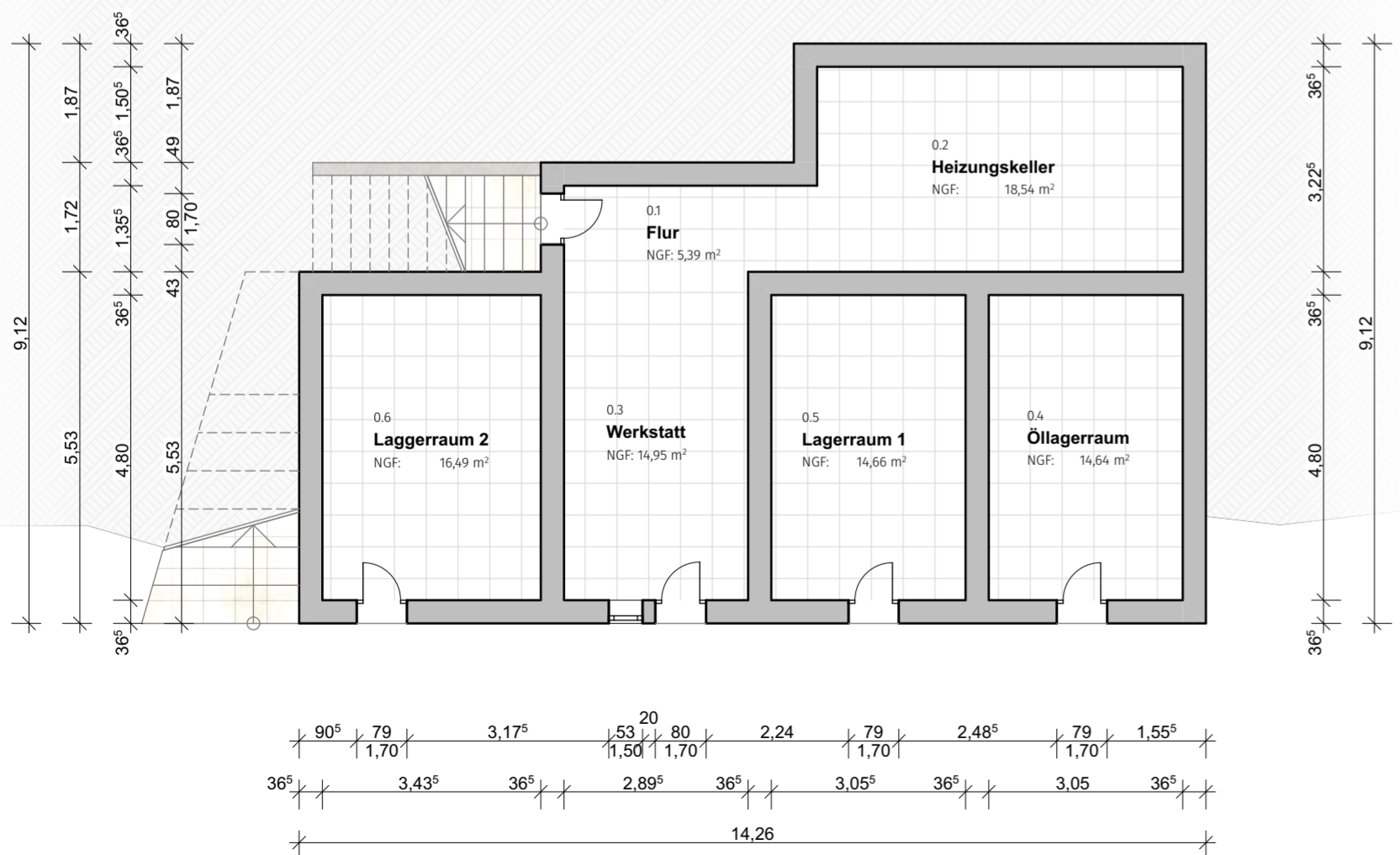
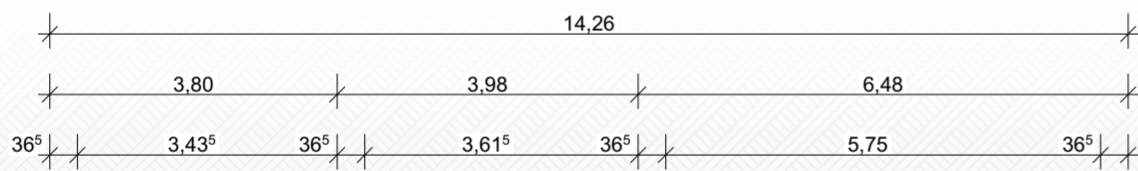


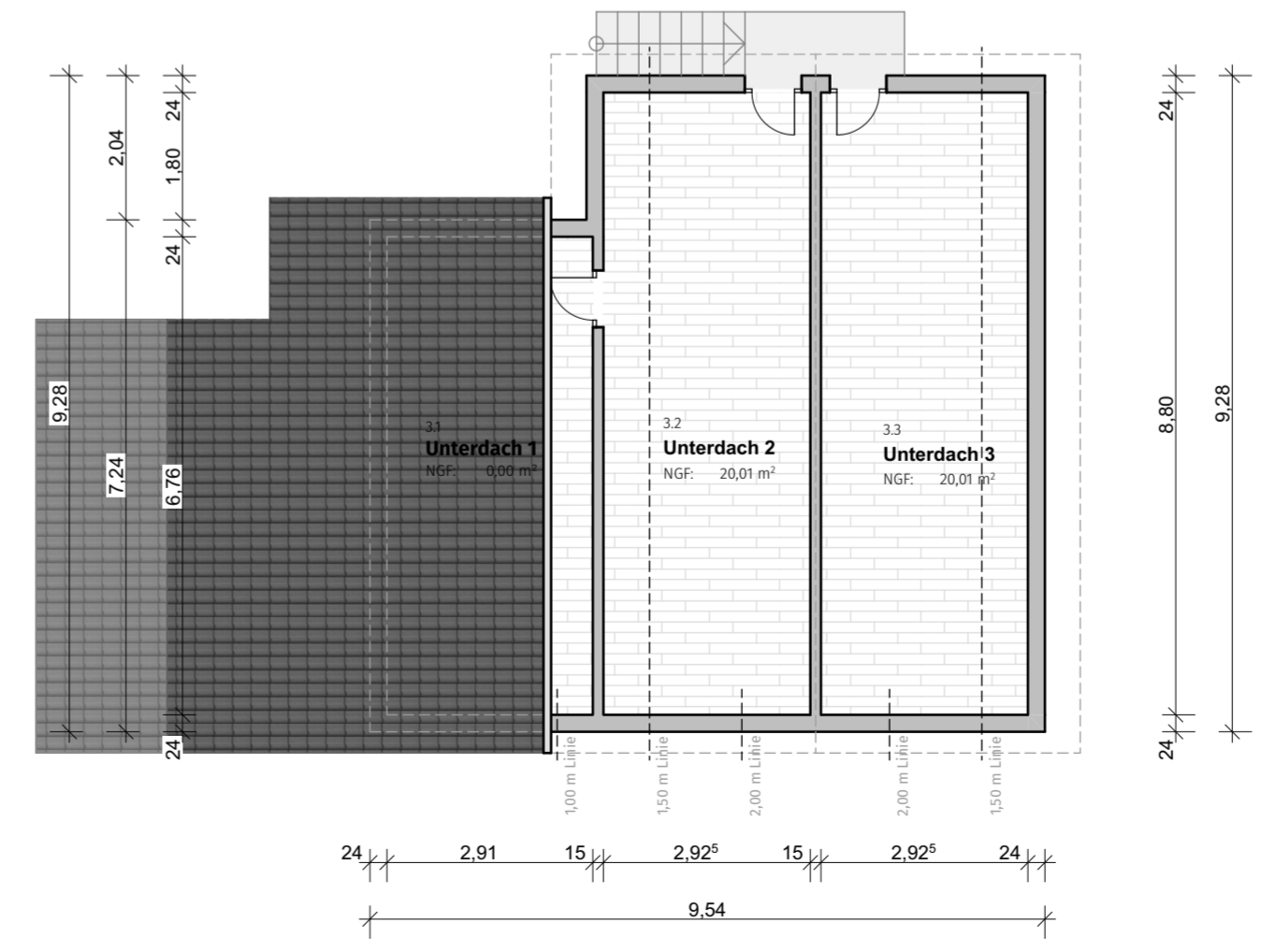
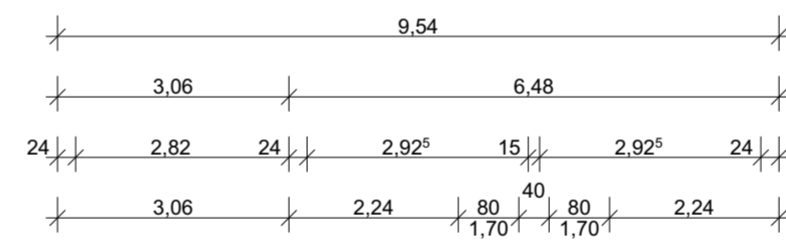
ERDGESCHOSS



1. OBERGESCHOSS



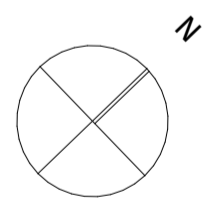
KELLERGESCHOSS



DACHGESCHOSS

INDEX	DATUM	ÄNDERUNGEN	BEARB.

Grundrisse



PROJEKT:
Bestandspläne
Zer Fliestrasse 31
3984 Fieschertal

AUFTRAGGEBER:

Datum, Unterschrift

PLANER:
WSL immoCONCEPT
GBR
Kerkraeder Str. 11
35394 Gießen info@wsl-immoconcept.de
www.wsl-immoconcept.de

PROJEKTNR.: 2025-01	PLANNR.: 01	INDEX:
Maßstab 1:100	Blattgröße [mm] 594 x 420 A2	Datum 11.11.2025
Planersteller:in TW		

Objekt: Wohnhaus
 Zer Fliestrasse 31
 3984 Fieschertal
 Schweiz



FLÄCHENBERECHNUNG nach WoFIV

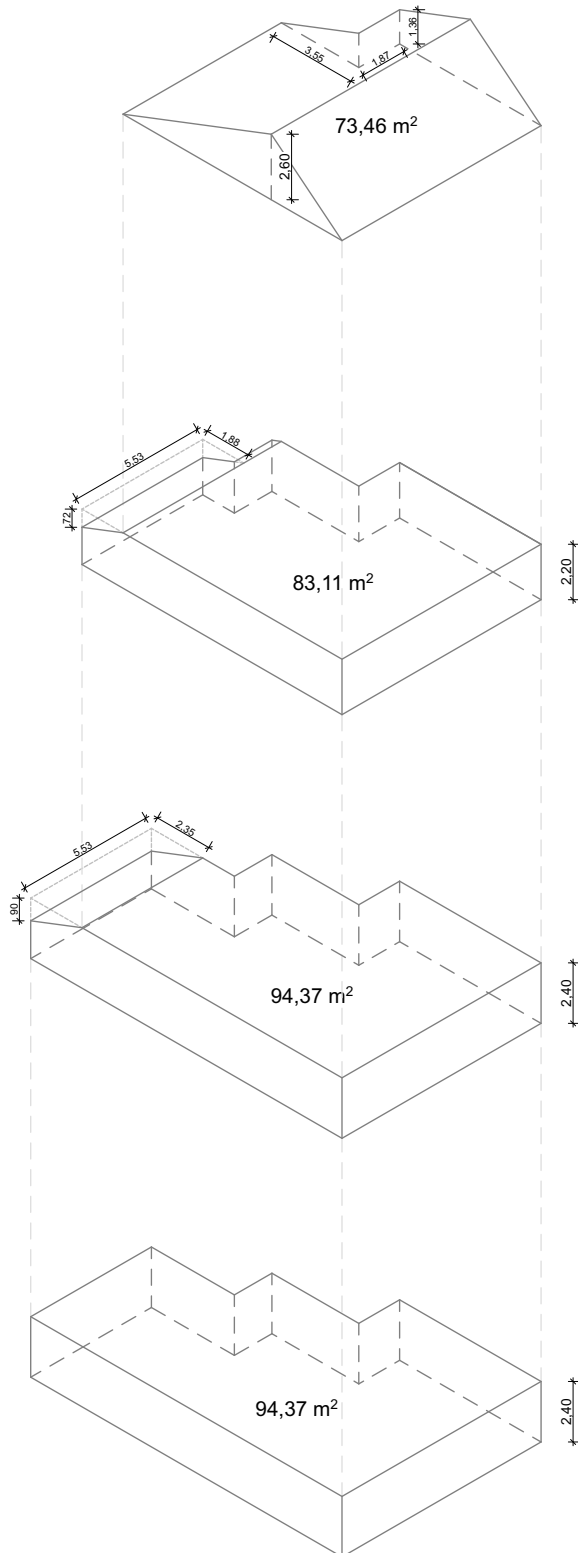
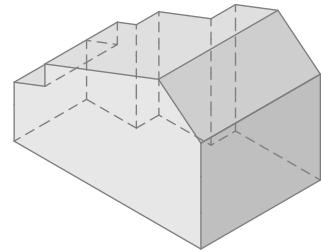
Wohnfläche:

Berechnung				
	Wohneinheit	Raumname	Anrechnung	Fläche (mit CAD ermittelt)
KG	G	Flur	100%	5,39 m ²
	G	Heizungskeller	100%	18,54 m ²
	G	Werkstatt	100%	14,95 m ²
	G	Öllageraum	100%	14,64 m ²
	G	Lageraum 1	100%	14,66 m ²
	G	Lageraum 2	100%	16,49 m ²
EG	1	Flur	100%	2,07 m ²
	1	Bad	100%	3,70 m ²
	1	Wohnen	100%	15,91 m ²
	1	Kind 1	100%	10,00 m ²
	1	Schlafen	100%	16,41 m ²
	1	Küche	100%	20,64 m ²
	1	Kind 2	100%	13,13 m ²
	1	Holzschuppen	100%	11,11 m ²
	1	Balkon	25%	6,03 m ²
	1.OG	2	Flur	100%
2		Bad	100%	3,70 m ²
2		Wohnen/Schlafen	100%	15,91 m ²
2		Kind	100%	8,29 m ²
2		Flur 2	100%	3,71 m ²
2		Wohnen	100%	30,30 m ²
2		Küche	100%	10,48 m ²
2		Vorratsraum	100%	6,61 m ²
2		Balkon	25%	6,01 m ²
DG		G	Unterdach 1	100%
	G	Unterdach 2	100%	20,01 m ²
	G	Unterdach 3	100%	20,01 m ²
			SUMME=	301,74 m ²

Wohnfläche = 301,74 m²

BERECHNUNG KUBATUR

ZER FLIESTRASSE 31
3984 FIESCHERTAL



Dachgeschoss

$0,5 \times 73,46 \text{ m}^2 \times 2,60 \text{ m}$

- $0,5 \times 3,55 \text{ m} \times 1,87 \text{ m} \times 1,36 \text{ m}$

90,98 m³

1. Obergeschoss

$83,11 \text{ m}^2 \times 2,20 \text{ m}$

- $0,5 \times 1,88 \text{ m} \times 5,53 \text{ m} \times 0,72 \text{ m}$

179,10 m³

Erdgeschoss

$94,37 \text{ m}^2 \times 2,40 \text{ m}$

- $0,5 \times 2,35 \text{ m} \times 5,53 \text{ m} \times 0,90 \text{ m}$

220,64 m³

Kellergeschoss

$94,37 \text{ m}^2 \times 2,40 \text{ m}$

226,49 m³

Gesamt

717,21 m³